

РОССИЙСКАЯ ФЕДЕРАЦИЯ
Администрация
Город Трехгорный
Челябинской области
Муниципальное Учреждение
Служба Заказчика
Трехгорненский филиал
г. Челябинск

Район
Город (пос.) **Челябинск**
Район в городе **Калининский**

**ТЕХНИЧЕСКИЙ ПАСПОРТ
НА НЕЖИЛОЕ ПОМЕЩЕНИЕ № 2**

Нежилые помещения (2-й этап строительства)

(наименование нежилого помещения по правоустанавливающим документам)

Местоположение:

Адрес: ул. Братьев Кашириных, 66

Литера

А

Инвентарный номер	501001
Условный номер	
Кадастровый номер	
Реестровый номер	74:036:501001:000 001:100 002

Паспорт составлен по состоянию на

04 февраля

2010 г.

1. Сведения о правообладателях

№ п/п	Дата записи	Субъект права: для граждан -Ф. И. О, для юридических лиц - наименование по Уставу, Положению	Документы, подтверждающие право собственности, владения, пользования с указанием кем, когда и за каким номером выданы	Доля в праве собственности	Подпись лица, внесшего запись

2. Общие сведения о здании

Инвентарный номер	Литера	Назначение	Год ввода в эксплуатацию	Число этажей	Подземная этажность	Физический износ по состоянию на 04.02.2010г.
501001	А	жилое	2008	13, тех.эт	1	0%

3. Техническая характеристика нежилого помещения

3.1 Номер помещения 2 Предыдущий номер помещения _____
 Выделено _____
 Помещение расположено в литере А на _____ этаже
 Наименование Нежилые помещения (2-й этап строительства) Назначение нежилое
 Фактическое использование не используется
 Общая площадь (кв.м) 1459,9 в т.ч. самовольно возведенная площадь _____
 реконструированная площадь _____

Наименование конструктивного элемента	Описание элементов (материал, конструкция или система, отделка и пр.)	
Наружные стены (материал)	монолитный ж/б каркас, кирпич, навесной вентилируемый фасад системы "Краспан", витражи	
Перегородки (материал)	кирпич, пеноблок, ГВЛ	
Перекрытия (материал)	ж/б плиты	
Полы	бетон	
Проемы	оконные	3 -ые стеклопакеты, витражи
	дверные	металлические, щитовые, стеклопакеты
Внутренняя отделка стен помещений основного и вспомогательного использования	-	
Отделка потолков помещений основного и вспомогательного использования	-	
Вид отопления	центральное	
Наличие благоустройства:	водоснабжение	центральное
	электроснабжение (тип проводки)	скрытая проводка
	канализация	централизованная
	горячее водоснабжение (центральное, от газовых колонок)	центральное
	ванны или душ, сауна или бассейн	
	телефон	
	радио	
	лифт	грузовой
	мусоропровод	
	газоснабжение	
телевидение		
вентиляция	приточно вытяжная	
санузел	есть	

Особые отметки: 1) Размеры взяты без отделки.

2) Отсутствуют межкомнатные двери.

5. Исчисление площадей и объемов нежилого помещения

Литера	Номер помещения	Этаж	Формулы для подсчета площадей по наружному обмеру	Площадь (м ²)	Высота, длина (м)	Объем (м ³)
A	2	1	$7*3.03+26.96*7.59+24.16*1.63+22.81*11.87+0.26*0.04+18.91*22.7-2.55*6.3-1.56*5.57-1.56*4.72-0.16*5.7-6.89*6.78-2.42*6.91-8.68*8-5.99*2.82-5.87*2.36-5.63*0.16-7.23*5.44-0.5*2.55-3.6*3.25$	1528,5	4,35	6649
	площадка		$15.69*15.34+(81.92-15.69)*15.4+1.56*4.72+1.56*5.57$	1276,7		
	крыльца		$2.18*2.38-0.2*0.78+2.9*18.62+1.54*4.28+1.79*1.71-0.27*1.7+2.19*2.45+0.2*0.84$	73,8		
Съемочная площадь:				2879,0		

6. Исчисление восстановительной и действительной стоимости нежилого помещения

Литера	№ помещения	Наименование помещения	№ сборника	№ таблицы	Измеритель	Стоимость измерителя по таблице	Поправка к стоимости (коэффициенты)						Удельный вес с поправками	Стоимость измерителя с поправками	Кол-во (объем – м ³ , площадь м ²)	Восстановительная стоимость, в руб	% износа	Действительная стоимость, в руб.
							на:											
							удельный вес	группу капитальности	климат. район	на высоту	на площадь	на превышение этажности						
A	2	Нежилые помещения (2-й этап строительства)	28	37	м ³	27,20	0,77	1,00	1,08	1,02	0,97	0,95	0,78	21,21	6649	141025	0	141025

7. Стоимость нежилого помещения

Полная балансовая стоимость, руб. в ценах 2010 г	Остаточная балансовая стоимость, руб. в ценах 2010 г.	Действительная инвентаризационная стоимость, руб. в ценах 2010 г.
		9812576

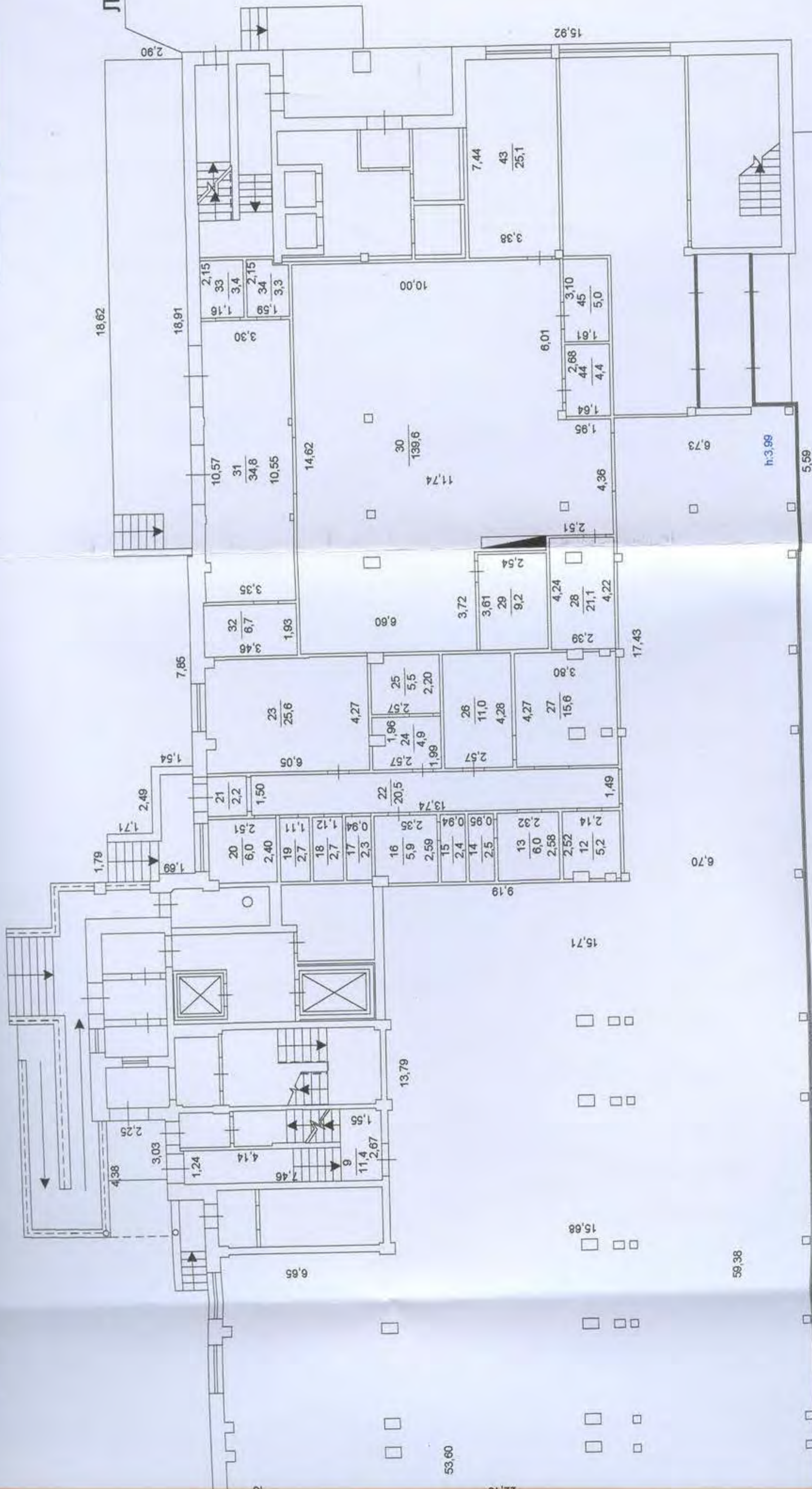
8. Отметка об обследовании

Дата обследования	Исполнил		Проверил		Руководитель филиала, управления	
	Ф.И.О.	Подпись	Ф.И.О.	Подпись	Ф.И.О.	Подпись
04 февраля 2010 г.	Нигматуллина Э.Р.		Нигматуллина Э.Р.		Крисковец Н.В.	

Размеры взяты без отделки

1 этаж

Лит.А



15,34

пом.2

54,31

59,38

6,70

17,43

15,71

53,60

13,79

6,65

5,59

h:3,99

6,73

15,92

3,38

7,44

43

25,1

10,00

30

139,6

11,74

2,15

33

3,4

1,16

2,15

34

3,3

1,58

18,62

18,91

2,90

7,85

1,79

1,71

2,49

1,54

8,05

23

25,6

4,27

8,86

32

6,7

3,35

3,72

2,54

3,61

29

9,2

4,24

2,38

21,1

4,22

2,91

4,36

6,01

1,94

2,68

4,4

4,4

3,10

45

5,0

10,57

31

34,8

10,55

14,62

10,57

30

139,6

11,74

10,00

7,44

43

25,1

3,38

15,92

15,92

15,92

15,92

15,92

15,92

15,92

15,92

15,92

15,92

15,92

15,92

15,92

15,92

15,92

15,92

15,92

15,92

15,92

15,92

15,92

4,38

3,03

1,24

4,14

7,46

11,4

2,67

1,55

9

17

2,3

0,9

1,12

2,7

1,11

2,40

6,0

2,51

20,5

13,74

22

20,5

1,99

2,97

4,9

2,24

1,96

2,57

11,0

4,28

2,57

15,6

2,7

4,27

15,71

2,25

1,55

11,4

2,67

9

17

2,3

0,9

1,12

2,7

1,11

2,40

6,0

2,51

20,5

13,74

22

20,5

1,99

2,97

4,9

2,24

1,96

2,57

11,0

4,28

2,57

15,6

2,7

4,27

15,71

4,38

3,03

1,24

4,14

7,46

11,4

2,67

1,55

9

17

2,3

0,9

1,12

2,7

1,11

2,40

6,0

2,51

20,5

13,74

22

20,5

1,99

2,97

4,9

2,24

1,96

2,57

11,0

4,28

2,57

15,6

2,7

4,27

15,71

2,25

1,55

11,4

2,67

9

17

2,3

0,9

1,12

2,7

1,11

2,40

6,0

2,51

20,5

13,74

22

20,5

1,99

2,97

4,9

2,24

1,96

2,57

11,0

4,28

2,57

15,6

2,7

4,27

15,71

4,38

3,03

1,24

4,14

7,46

11,4

2,67

1,55

9

17

2,3

0,9

1,12

2,7

1,11

2,40

6,0

2,51

20,5

13,74

22

20,5

1,99

2,97

4,9

2,24

1,96

2,57

11,0

4,28

2,57

15,6

2,7

4,27

15,71

2,25

1,55

11,4

2,67

9

17

2,3

0,9

1,12

2,7

1,11

2,40

6,0

2,51

20,5

13,74

22

20,5

1,99

2,97

4,9

2,24

1,96

2,57

11,0

4,28

2,57

15,6

2,7

4,27

15,71

2,25

1,55

11,4

2,67

9

17

2,3

0,9

1,12

2,7

1,11

2,40

6,0

2,51

20,5

13,74

22

20,5

1,99

2,97

4,9

2,24

1,96

2,57

11,0

4,28

2,57

15,6

2,7

4,27

15,71

2,25

1,55

11,4

Прошито, пронумеровано
и скреплено печатью
на 4 листах



[Handwritten signature]